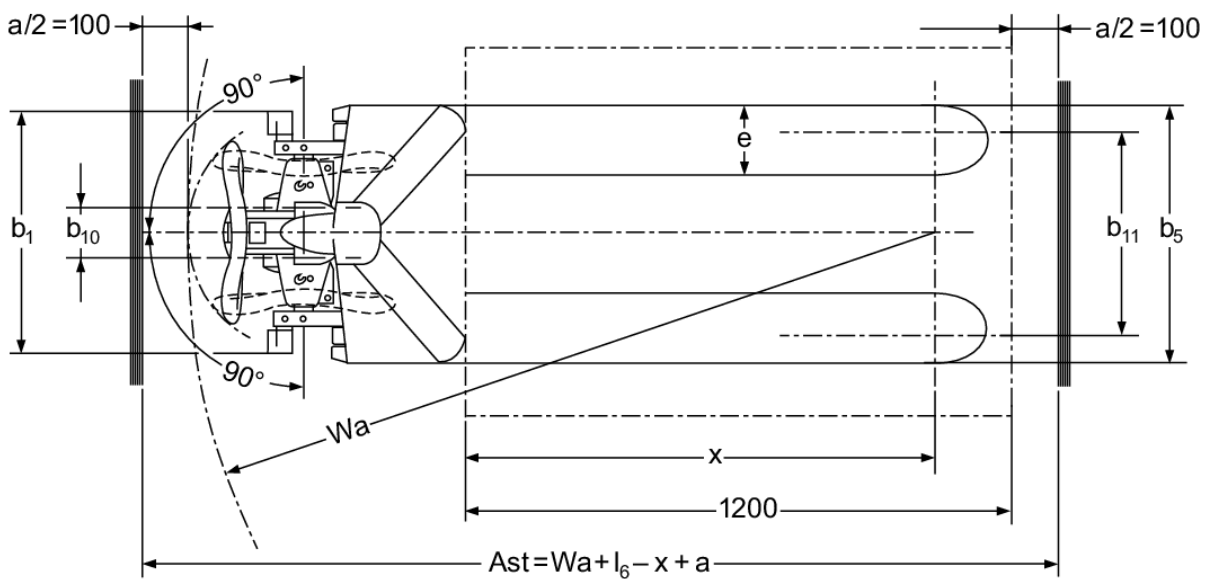
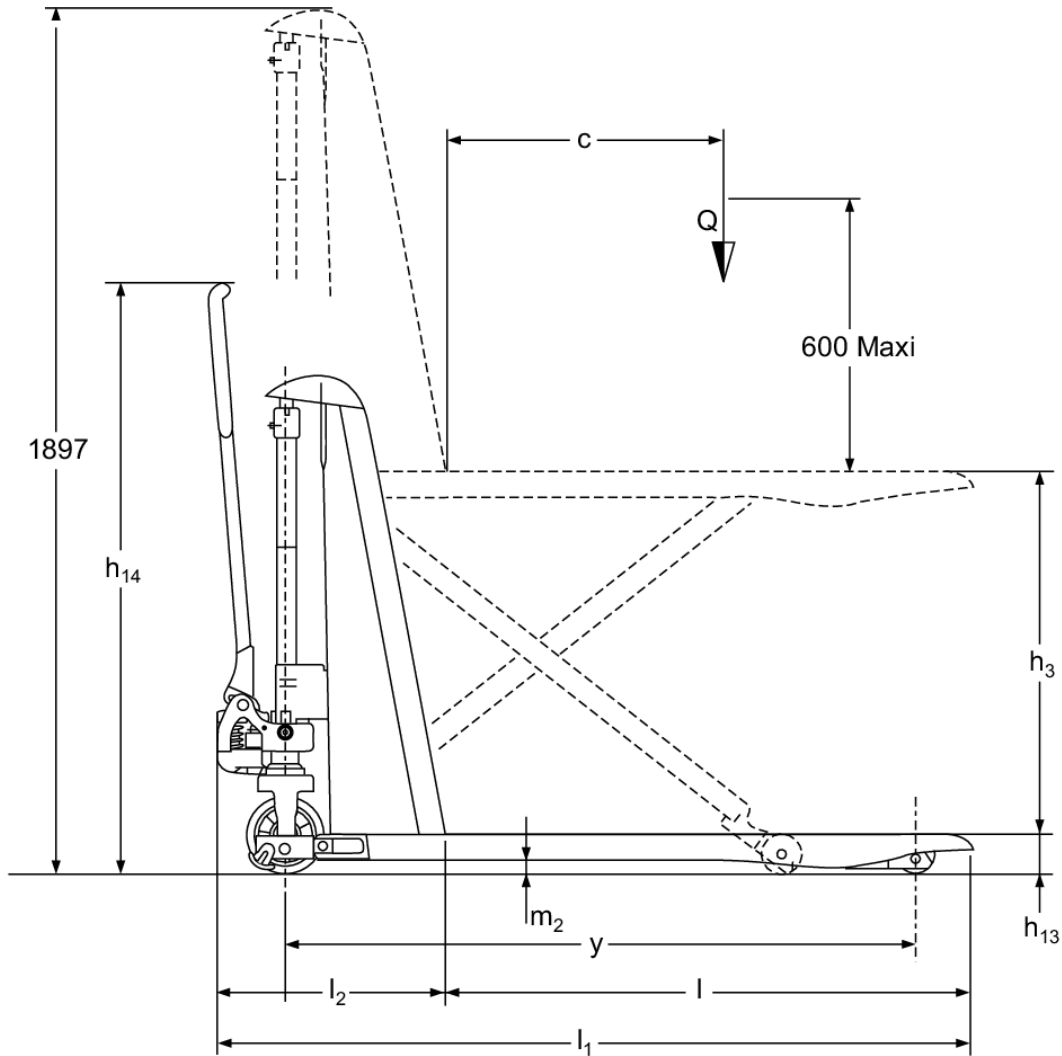


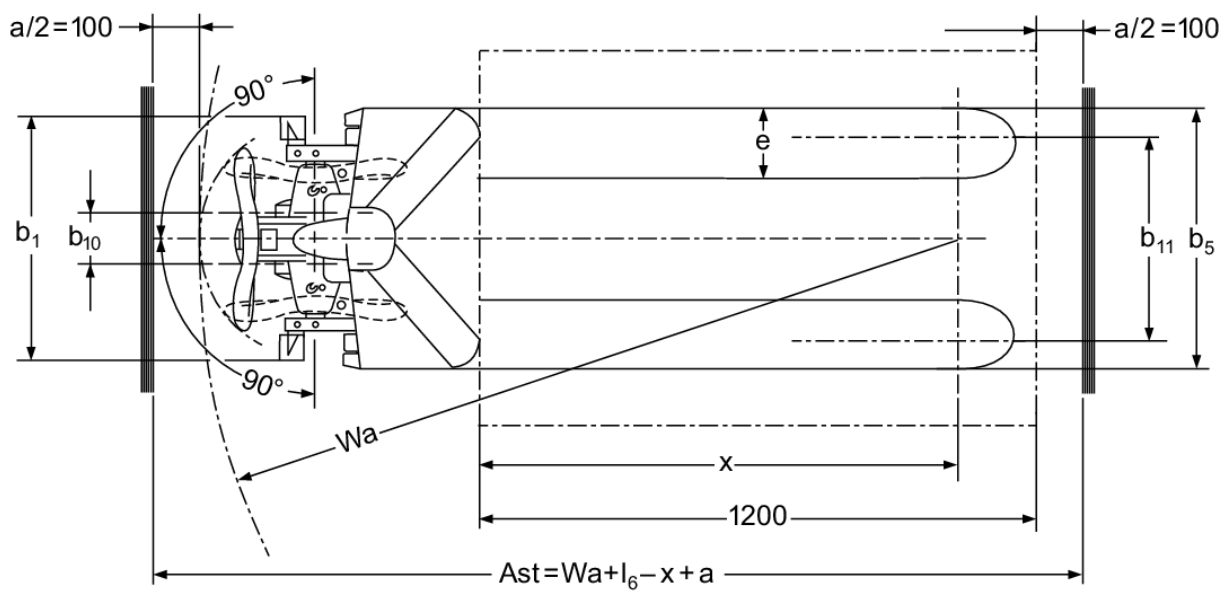
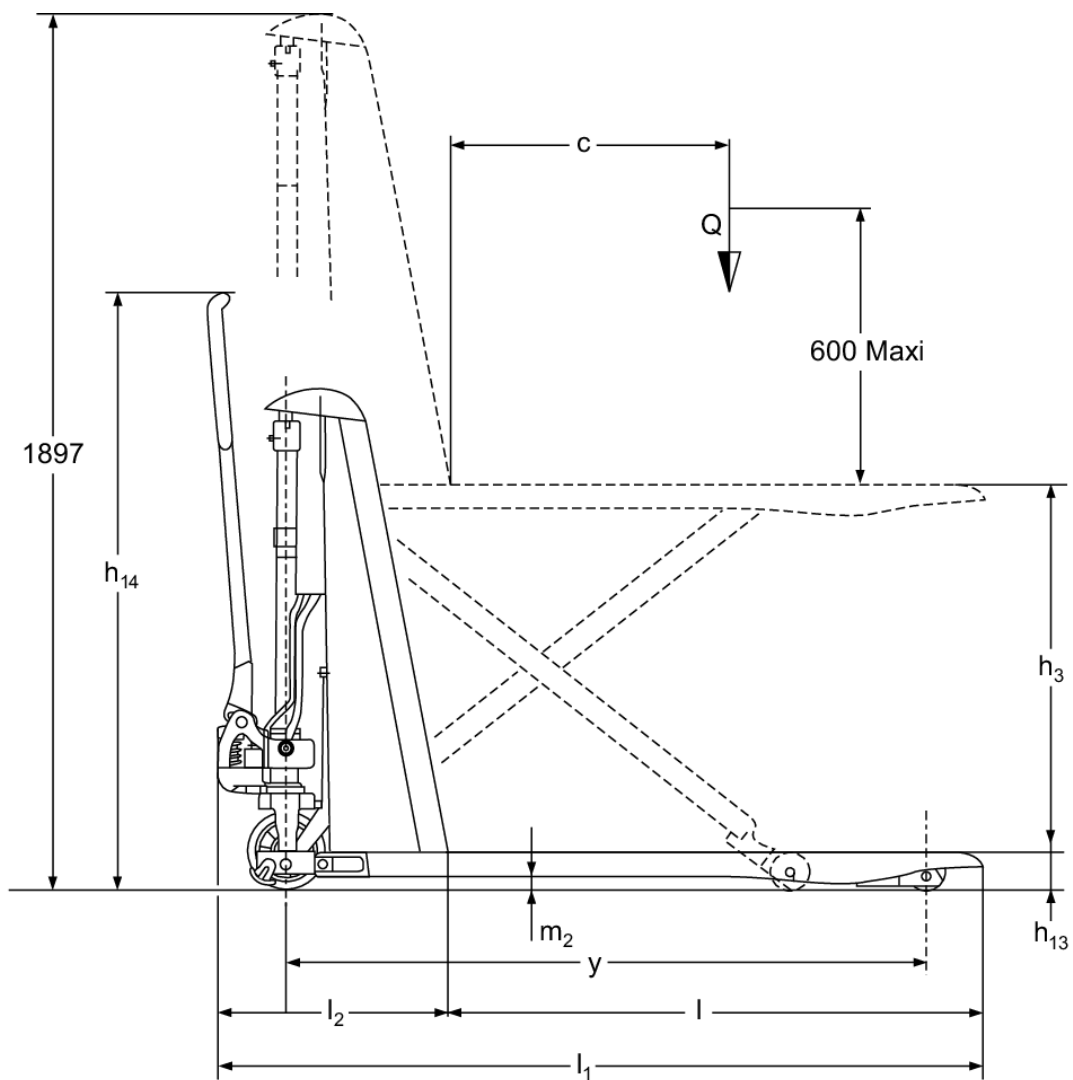


## **Transpaleta manual tipo tijera** **AMX 10 / 10e**

**Altura de elevación: 714 mm / Capacidad de carga: 1000 kg**

# AMX 10 / 10e





# Tabla VDI

Versión: 10/2019

				Jungheinrich			
Marca distintiva	1.1	Fabricante (abreviatura)					
	1.2	Nomenclatura del fabricante		AMX 10 / E		AMX 10e	
	1.3	Grupo de tracción		Manual		Eléctrico	Manual
	1.4	Manipulación		Manual			
	1.5	Capacidad de carga/carga	Q kg	1.000			
	1.6	Distancia al centro de gravedad de la carga	c mm	600			
	1.9	Distancia entre ejes	y mm	1.383	-	1.383	-
Pesos	2.1	Peso propio	kg	157		195	
	2.2	Peso por eje con carga delante/detrás	kg	406 / 751	-	443 / 752	-
	2.3	Peso por eje sin carga delante/detrás	kg	101 / 56	-	136 / 59	-
Ruedas/chasis	3.1	Bandajes		N, C, V	R + R	N, C, V	Nylon R + R
	3.2	Dimensiones de ruedas, delante		Ø 170 x 50	-	Ø 170 x 50	-
	3.3	Dimensiones de neumáticos, detrás		Ø 82 x 62	-	Ø 82 x 62	-
	3.5	Ruedas, número delante/detrás (x = con tracción)		2/2	-	2/2	-
	3.6	Ancho de vía, delante	b <sub>10</sub> mm	109	-	109	-
	3.7	Ancho de vía, detrás	b <sub>11</sub> mm	440	-	440	-
	Medidas básicas	4.4	Elevación (h3)	h <sub>3</sub> mm	714		
4.5		Altura del mástil de elevación extendido (h4)	h <sub>4</sub> mm	1.897	-	1.897	-
4.9		Altura de la empuñadura de barra timón en posición de marcha min./máx.	mm	1.299 /	-	1.299 /	-
4.15		Altura bajada	mm	86			
4.19		Longitud total	l <sub>1</sub> mm	1.650	-	1.650	-
4.20		Longitud incluye dorsal de horquillas	l <sub>2</sub> mm	500	-	500	-
4.21		Ancho total	b <sub>1</sub> / b <sub>2</sub> mm	560	-	560	-
4.22		Dimensiones de horquillas	s/ e/l mm	53 / 150 / 1.150	150 / 1.150	53 / 150 / 1.150	150 / 1.150
4.25		Ancho exterior sobre horquillas (medida 1), ancho sobre horquillas	b <sub>5</sub> mm	560	680 560 680	560	680
4.32		Margen con el suelo, centro distancia entre ejes	m <sub>2</sub> mm	30	-	30	-
4.34.1		Ancho de pasillo de trabajo (palet 800x1200 longitudinal)	Ast mm	2.005	-	2.005	-
4.35	Radio de giro	W <sub>a</sub> mm	1.635	-			
Prestaciones	5.3	Velocidad de descenso con/sin carga	m/s	0.11 / 0.04	-	0.13 / 0.05	-
Motor eléctrico/ sistema eléctrico	6.2	motor de elevación, potencia con S3	kW	-		0.50	-
	6.4	Tensión de batería/capacidad nominal	V / Ah	-		12 / 70	-
	6.5	Peso de la batería	kg	-		24	-

- Esta hoja técnica conforme a la directiva VDI 2198 indica sólo los valores técnicos del equipo estándar. Un bandaje diferente, otros mástiles de elevación, dispositivos adicionales, etc, pueden dar otros valores.



**Jungheinrich de España, S.A.U.**

C/ Sierra Morena, 5  
Área Empresarial Andalucía  
28320 Pinto (Madrid)  
Línea de atención al cliente  
Teléfono 902 120 895

Línea de atención al cliente  
Teléfono 902 120 895

info@jungheinrich.es  
www.jungheinrich.es

Jungheinrich de España S.A.U. y las  
fábricas alemanas de Norderstedt  
Moosburg y Landsberg están  
certificadas.

ISO 9001  
ISO 14001

Las carretillas de Jungheinrich cumplen  
los requisitos de seguridad europeos.



 **JUNGHEINRICH**

The Jungheinrich logo, featuring a red upward-pointing arrow above the word 'JUNGHEINRICH' in a bold, black, sans-serif font.